

COMMISSIONE PRESBITERALE ITALIANA

6 aprile 2011



ITC: proposte a diocesi e parrocchie

Giovanni Silvestri – Servizio Informatico Cei

silvestri@chiesacattolica.it

www.chiesacattolica.it/sicei

Principali ambiti delle proposte

- :: Amministrazione e aiuto alla Gestione
- :: Comunicazione
- :: Formazione e supporto alla Pastorale
- :: Beni Culturali

Destinatari:

- :: Diocesi
- :: Parrocchie (insieme alla diocesi)
- :: Altri soggetti pastorali





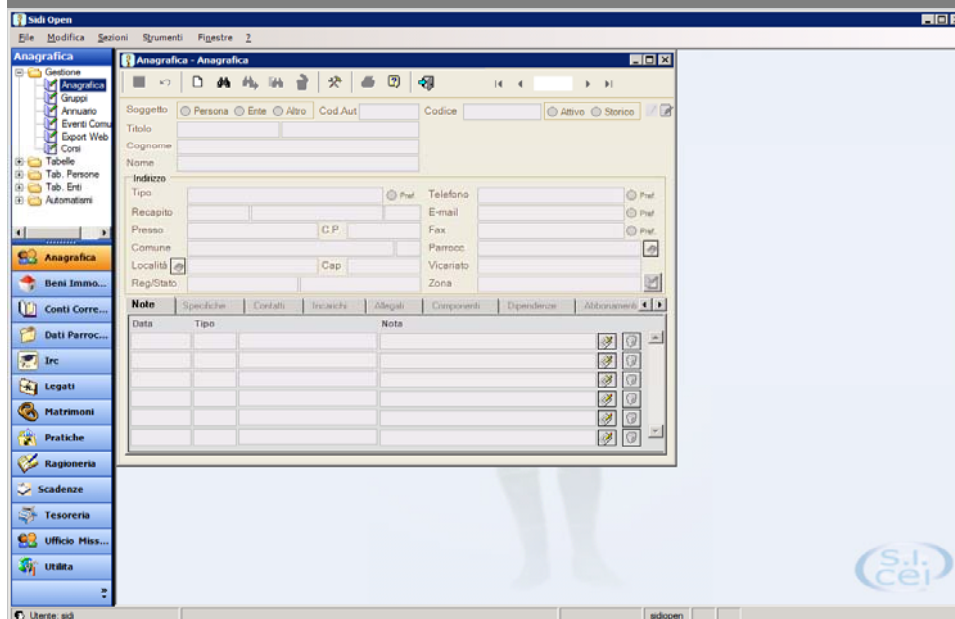
Amministrazione e aiuto alla Gestione

Sidi - Sistema Informativo Diocesano

- :: Anagrafica
- :: **Eventi comunicativi**
- :: Annuario diocesano
- :: Pratiche e **protocollo**
- :: IRC
- :: Sacramenti
- :: Centri Missionari
- :: Ragioneria (**Contabilità analitica e Controllo di gestione**)
- :: Tesoreria
- :: Beni immobili
- :: Dati parrocchiali (es. bilanci parrocchiali e dati su celebrazione sacramenti)
- :: Legati
- :: **Rendiconto 8x1000**



Sidi - Sistema Informativo Diocesano



Sidi - Sistema Informativo Diocesano

- :: Consulenza
- :: Assistenza e Formazione **personalizzata**
- :: Quasi tutto possibile **a distanza** (anche on-site)
- :: Introduzione dei Software spesso occasione per:
 - **revisione** delle procedure e delle prassi operative;
 - “mettere ordine” nella gestione;
 - supporto alle decisioni (Vescovo, Economo, ...).



:: Richieste al Sicei
o al numero verde di assistenza



Sipa - Sistema Informativo Parrocchiale

- :: Anagrafica
- :: Registri
- :: Certificazioni
- :: Amministrazione
- :: Comunicazione Parrocchia-Curia
- :: **Comunicazioni ad extra**
- :: Export per sito web



- :: **Mobile**

Sipa - Sistema Informativo Parrocchiale

- :: **Sipa** è in grado di comunicare con **Sidi**
 - :: Il **Modulo Comunicazione** presente in entrambi i prodotti consente uno **scambio agevole** di dati e informazioni tra parrocchia e diocesi
 - :: **Sipa** consente di impostare e gestire un “**piano dei conti**” personalizzabile da ciascuna Diocesi. Scelta molto efficace x sensibilizzare le parrocchie ad una Amministrazione corretta.
- N.B. Corsi su Sipa = opportunità x corretta amministrazione parrocchiale.



Sipa - Sistema Informativo Parrocchiale

- :: Il sw **Sipa** e' gratuito (distribuito da IDS&Unitelm per conto del Sicei)
- :: Disponibile un contratto opzionale per l'assistenza telefonica/internet direttamente alla parrocchia (60 euro / anno)
- :: Su richiesta: presentazione/formazione a tutte le parrocchie (incontro diocesano, insieme al Sicei)



- :: Sito www.sipanet.it

Sito web parrocchiale con SipaConnect

PARROCCHIA DEMO

Il Vescovo Efisio incontra la comunità - Incontro con i bambini ricoverati in Ospedale - Visita di don Marco missionario in Perù - Programma della Festa della

La Parrocchia	La Parrocchia	Messe Periodo	Avvisi	Link
<ul style="list-style-type: none"> > Parrocchia > Parodi > Storia > Contatti <p>Attività Parrocchiali</p> <ul style="list-style-type: none"> > Catechesi > Gruppi e Servizi > Altre Disponibilità > Bollettini <p>Organismi Pastorali</p> <ul style="list-style-type: none"> > Organismi Pastoral <p>Orari</p> <ul style="list-style-type: none"> > Orario Messe > Uffici > Calendario Pastorale <p>Vi segnaliamo</p> <ul style="list-style-type: none"> > Sagra Parrocchiale 	<p>PARROCCHIA DEMO Anche conosciuto come: CONOSCIUTA COME VIA PADOVA Zona: LOCALITÀ</p> <p>Vicariato: VICARIATO Unità Pastorale: UNITÀ PASTORALE Tel.: 111 Fax: 333 Cell.: 222 E-mail: parrocchia@xox.yy Sito web: www.parrocchia.xx</p> <p>Messe Lunedì 14 Febbraio : 18.30 Messe Domenica 20 Febbraio : 08.30, 10.30, 18.30</p>	<p>Feriale: 07:00;</p> <p>Prefestive: 16:00; 18:30;</p> <p>Festive: 10:00; 11:15;</p>	<p>Il Vescovo Efisio incontra la comunità Incontro con i bambini ricoverati in Ospedale Visita di don Marco missionario in Perù</p>	<p>Bibbia on-line Chiesa Cattolica Vaticano ParrocchieMap Sipa.Net</p>

Servizi Web

Liturgia del Giorno:
 Lc 10, 1-9
 Dal Vangelo secondo Luca In quel tempo, il Signore designò altri settantadue e li inviò a due a due davanti a sé in ogni città e luogo dove stava per recarsi.

Web Widget ParrocchieMap

SipaConnect, ma non solo

:: Per ora riservato a chi ha **Sipa** + Canone assistenza

:: Costi e condizioni sul sito www.sipanet.it

Per favorire servizi Internet parrocchiali, esistono numerose ulteriori iniziative (info anche da WebCattolici – www.weca.it).



Criterio per coinvolgimento delle parrocchie: riferimento alla diocesi.



**Comunicazione
Internet e Intranet**

Sito Internet diocesano presso il Sicei



:: Progettazione

:: Servizi di realizzazione

:: Formazione

:: Piattaforma tecnologica sicura

:: Assistenza quotidiana h24 e 7/7



servizi per la gestione dei **siti web** diocesani

Sito Internet diocesano presso il Sicei



:: Servizio standard gratuito (tutti sullo stesso piano di partenza)

:: Sinergia con gli Staff diocesani

:: La Diocesi si pre-occupa solo dei contenuti e di iniziative pastorali "intorno" al sito web

:: Apertura ai Social Network (strategia di presenza in reti sociali?)

:: Progetti speciali (oneri ripartiti)



Servizi Intranet



:: Piattaforma sicura (a vari livelli) di comunicazione e integrazione di servizi

:: Per comunicazione tra Cei e Diocesi (ormai consolidata)

:: Tra diocesi e parrocchia (alcune esperienze, da promuovere)

Intranet diocesi - parrocchie

UTENTE: Don Francesco Medori

AMMINISTRA DOCUMENTI MAILINGLIST EVENTI

OGGI DOCUMENTI EVENTI MODULI

novembre 2002

D	L	M	G	V	S
				1	2

EVENTI DEL GIORNO 28/11/2002 - Microsoft Internet ...

Tipo di evento: Eventi Diocesani

Riunione Collegio dei Consultori dal: 27/11/2002 al: 30/11/2002
ore 11 - Curia diocesana

Tipo di evento: Evento Zona I

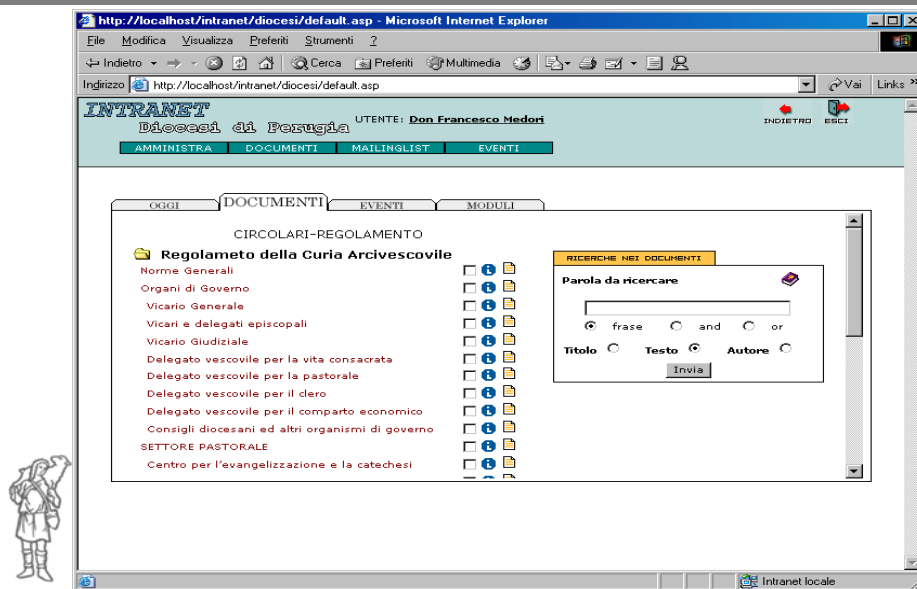
Ritiro mensile zona I dal: 27/11/2002 al: 02/12/2002
presso centro Mater Gratie -ore 10.00

Tipo di evento: Eventi Diocesani

Presentazione Lettera Pastorale dal: 27/11/2002 al: 30/12/2002
Presentazione Lettera Pastorale per l'Avvento Curia Arcivescovile - ore 17.00

Operazione completata Intranet locale

Intranet diocesi - parrocchie



Posta elettronica

- :: Posta elettronica diocesana
- :: Posta elettronica per le parrocchie

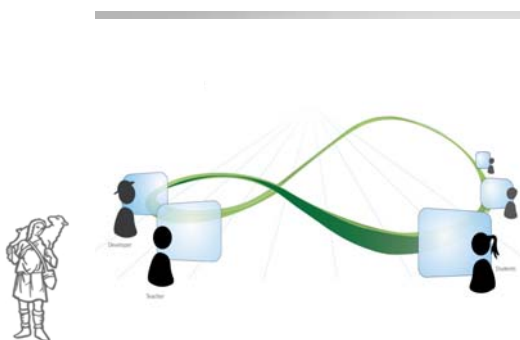
- :: **Posta elettronica certificata (PEC)**
- Certificata, sicura e con valore ufficiale



Riunioni e formazione a distanza

:: Riunioni a distanza tramite internet

:: Formazione (in diretta web o registrata)



**Beni culturali
ecclesiastici**

Progetti principali



Inventariazione Beni Storici e Artistici
Schede e immagini in banca dati: circa 3,2 milioni



Censimento Chiese



Inventariazione Archivi Storici Ecclesiastici



Biblioteche Ecclesiastiche



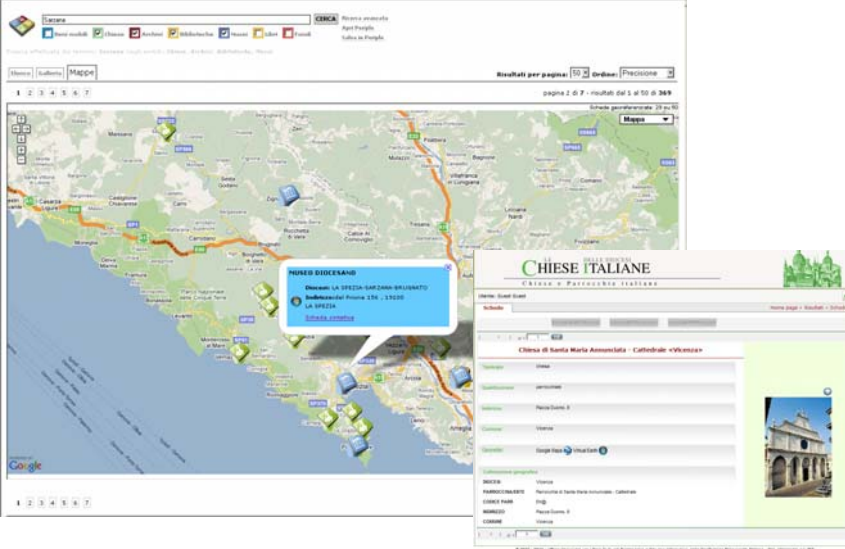
Anagrafe delle Istituzioni Culturali

Accesso e consultazione via web

The screenshot displays the CEZA website interface. On the left, there is a list of items with thumbnails and brief descriptions. The main area shows a detailed view of a specific item, a chalice, with a large image and a caption: "Insignaggio 1 di SS Bartolomeo da Teramo (1426), Calice". The interface includes navigation buttons like "Precedente", "Avanti", "Successivo", and "Chiudi". The top of the page features the CEZA logo and the text "INVENTARIO del BENI STORICO ARTISTICI delle DIOCESI ITALIANE". The right side of the page indicates the location: "Diocesi di BERGAMO Parrocchia di S. Giorgio Martire Alzano Lombardo (BG)".



Dal territorio al web



The image shows a web application interface. On the left, a Google Map of Italy displays several church locations marked with blue and green pins. A pop-up window for a church in Florence is visible, showing its name and address. On the right, a detailed web page for 'CHIESE ITALIANE' is shown, featuring a search bar, a list of church details, and a photograph of a church building.



**Sicurezza
e protezione dati**

Sicurezza e protezione dati

:: Servizi e strumenti **tecnologici**

Rete e Hardware

Software

Servizi (antivirus, antispam, posta certificata, navigazione protetta...)

:: Servizi di **consulenza** tecnologica



:: Richiamo a **normativa**

(con il supporto dell'Osservatorio Giuridico Cei)

Convenzioni

:: Prodotti software

Microsoft



Autodesk

:: Antivirus

PANDA
SECURITY



:: Protezione per la navigazione



ParrocchieMAP

www.parrocchiemap.it

Dall'Annuario all'Atlante web



E' un'iniziativa mirata a favorire la presenza e la visibilità su internet delle Parrocchie Italiane.

Si integra con i sistemi gestionali interni (**SIDI** e **SIPA**), con il **sito web Diocesano** e **Parrocchiale**, con le Mappe di **Google**.



Su PC e su **mobile** (Orari SS. Messe via SMS).

ParrocchieMAP: contenuti e servizi

Su **PARROCCHIEmap.it** ogni Parrocchia può essere rappresentata con una o più schede:

- Parrocchia
- Parroco
- Brochure informativa
- **Orario delle Messe**
- Organismi pastorali
- Gruppi e classi
- Altre attività
- Orario Uffici
- Dove siamo
- Programma della settimana
- **Scheda Storico Artistica e Turistico Culturale**



Dall'Annuario all'Atlante web Parrocchie



Associazione Webmaster Cattolici- Weca



:: Informazione



:: Formazione (e-learning) con esperti di comunicazione

:: Assistenza e scambio di esperienze tra soci

www.webcattolici.it

Associazione Webmaster Cattolici-Weca



:: Quota associativa simbolica
10 euro / anno

:: Studiare e favorire presenza pastorale nei social network

:: Forum per incontro tra richiesta e offerta di servizi Internet
(tante associazioni e anche alcune società di servizi).

<http://forum.webcattolici.it>



www.webcattolici.it

In estrema sintesi: la proposta SICEI

Punto di riferimento nel tempo per:

:: **consulenza** (orientarsi nelle scelte);

:: servizi e **piattaforma** tecnologica (standard comuni, economie di scala, presidio tecnico **24/7**)

:: **assistenza** (numero verde a disposizione di utenti delle curie e anche dei parroci);



:: **formazione** (efficace anche a distanza).

In estrema sintesi: la proposta SICEI/2

*Per la **singola diocesi** sarebbe molto più difficile creare in proprio tali servizi/opportunità;*

*Fondamentale **unire** queste opportunità “globali” alla disponibilità di risorse, competenze (“persone”) locali;*



*Prospettiva **G-Local**: Globale e Locale al contempo.* www.chiesacattolica.it/sicei